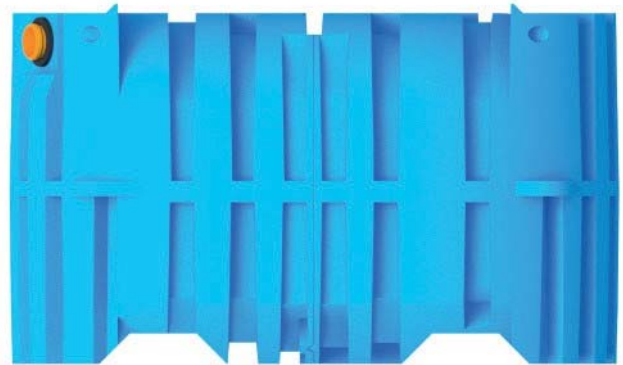
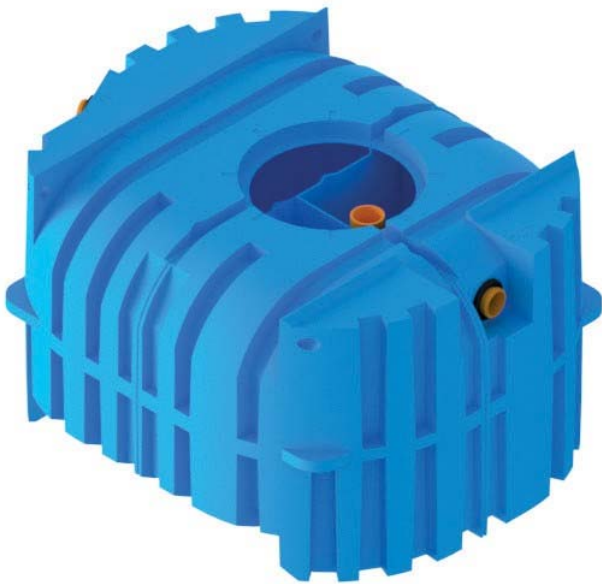


Asennusohje FANN Blue 2200L



FANN VA-Teknik AB, Box 1444, 183 14 Täby

20

SS-EN 12566-1/A1:2004

Jätevesi – puhdistusjärjestelmät maks. 50 henkilölle –
osa 1: Tehdasvalmisteiset saostussäiliöt

Saostussäiliö (WC+harmaavesi) FANN Blue 2200L

Nimelliskapasiteetti:	NC 2 m ³
Nestekapasiteetti:	Hyväksytty, 0,06 g
Vesitiiviys (vesitesti):	Hyväksytty
Lujuus:	Hyväksytty (1,7 m maatayttö, pohjavesi lähtöyhteen alareunaan)
Pitkäaikaiskestävyys / materiaali:	Hyväksytty / polyeteenimuovi (PE)

FANN VA-tekniikka AB vakuuttaa, että FANN Blue 2200L valmistetaan standardin SS-EN 12566-1 / A1:2004 mukaisesti.

Tietoja

FANN Blue 2200L on tarkoitettu enintään viiden hengen talouden WC-, pesu-, tiski- ja suihkuvesille (WC+harmaavesi), kun lietteen tyhjennys suoritetaan vuosittain, tai enintään 10 henkilön harmaavesille. Saostussäiliö on mitoitettu kylpyammeen tyhjennykselle aina 300 litraan asti. Jos kiinteistössä on amme tai vastaava, joka sisältää suuremman vesimäärän, on valittava suurempi saostussäiliö. Jos kylpyamme on suurempi kuin 300 litraa, on mahdollista, että järjestelmää joudutaan laajentamaan myös muilta osin johtuen ammeesta tulevasta suuresta vesimäärästä, joka ylittää keskimääräisen yhden talouden (5 hlö) tuottaman päivittäisen jätevesimäärän.

Mitat

Pituus noin 2,0 m, leveys noin 1,75 m ja korkeus noin 1,18 m. Kokonaisvesitilavuus > 2,2 m³. Tuloyhde on n. 1,0 m korkeudella ja lähtöyhde n. 0,9 m korkeudella säiliön alareunasta.

Lupa

Ennen FANN Blue 2200L:n asennusta sille on haettava lupa kunnan rakennusviranomaisilta.

Asennus

Yleistä – FANN Blue 2200L nostetaan liinoilla neljästä silmukasta säiliön kulmissa tai säiliön ympäri menevillä liinoilla. Se tulee asentaa tasaiselle maalle, mieluiten sorapedille. Säiliötä ei saa asentaa pehmeiden maalajien varaan, esim. savi, turve, muta tai vastaava. FANN Blue 2000L:ää ei saa asentaa paikkaan, jossa pohjaveden pinta voisi nousta säiliön lähtöputken alareunan yläpuolelle. Huomaa, että jäätyminen routivassa maassa voi vaikuttaa säiliön toimintaan.

Tasossa – Jos FANN Blue 2200L aiotaan tyhjentää imuautolla, se on asennettava mahdollisimman lähelle paikkaa, johon imuautolla pääsee. Etäisyys saa olla maks. 25 m. Liikennekuormat eivät saa rasittaa säiliötä.

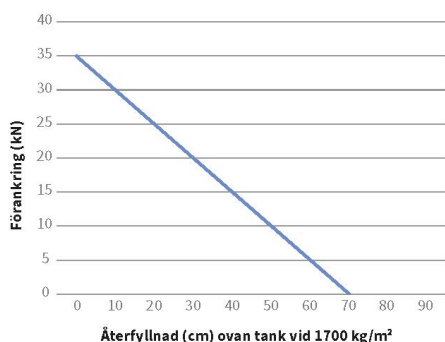
Korkeussuunnassa – Imuauton suurin imukyky huomioiden korkeusero FANN Blue 2200L:n pohjasta tyhjennysauton imuletkun liittymäkohtaan ei saa olla yli 6 m.

Kaivanto

Kaivannon tulee olla vähintään noin 2,5 m pitkä, noin 2,3 m leveä ja noin 1,7 m syvä. Usein edellä mainitut mitat joudutaan ylittämään sortumavaaran ja ankkurointilaatan valun vuoksi. Tiiviissä maa-aineksessa, kuten savimaassa tai savisessa moreenissa, kaivanto on salaojitettava salaojaputkella ja soralla (16- 32 mm), jotta varmistetaan, ettei pohjaveden pinta tai muu vesi nouse lähtöputken alareunan yläpuolelle.

Ankkurointi

Tavallisesti FANN Blue 2200L ei tarvitse ankkurointia, koska maamassat säiliön päällä vastustavat pohjaveden aiheuttamaa nostetta. Pohjaveden ollessa korkealla ja FANN Blue 2200L:n ollessa tyhjä, varsinkin silloin kun maatayttöä ei ole tehty tai täyttö on alle 0,7 m, on olemassa vaara FANN Blue 2200L:n kohoamisesta. Jos pohjavesi ulottuu lähtöputken alareunan yläpuolelle, FANN Blue 2200L on ankkuroitava voimalla, joka vastaa noin 5 kN nostovoimaa jokaista 10 cm kohti, jolla maatayttö alittaa 70 cm, ks. taulukko alla. Ankkurointi voidaan tehdä kallioon, betonilaattaan tai muulla vastaavalla tavalla. Ankkurointi tehdään esim. vähintään kahdella synteettisestä kuidusta valmistetulla liinalla, jotka asetetaan tasavälein FANN Blue 2200L:n yli, tai vaihtoehtoisesti neljällä synteettisestä kuidusta valmistetulla liinalla, jotka kiinnitetään silmukoihin säiliön kulmissa. Varmista, että kaikki liinat tulevat yhtä kireälle. Ankkurointiliinoiden ja -pulttien materiaalien tulee olla korroosionkestäviä ja niiden tulee sietää ympäristön aiheuttamat rasitukset. Ankkurointi voidaan tehdä myös kuitukankaalla korotusputken kummaltakin puolelta.



Salaojitus

Saostussäiliön asennuskuopan salaojittaminen voi olla ankkurointia yksinkertaisempi ja edellisempi vaihtoehto. Salaoja tulee asentaa mahdollisimman syväälle kaivantoon ja sen on johdettava mahdolliset vedet pois niin, että vedenpinta säiliön ulkopuolella voi nousta korkeintaan 0,5 metriin FANN Blue 2200L:n pohjasta mitattuna.

Liitäntä

Rakennuksesta tulevan tuloputken on oltava suora ja tasaisesti viettävä taitekohtien välillä. Vähimmäiskaltevuus on 1:100. Suunnan muuttuessa taso- tai poikittaissuunnassa siirtymäkohtaan tulee asentaa huuhtelukaivo.

Korotusputki

FANN Blue 2200L varustetaan korotusputkella, joka asennetaan oman ohjeensa mukaisesti. Korotusputkea voidaan lyhentää tai pidentää sopivaksi maanpinnan korkeuteen nähden.

Tiiviiden tarkastus

Tarkasta säiliö toimitushetkellä mahdollisten kuljetusvaurioiden varalta ja vuotojen estämiseksi. FANN Blue 2200L täytetään vedellä ennen maatayttöä.

Maatayttö

Tarvittaessa kaivannon pohjalle levitetään vähintään 25 cm kerros kivetöntä soraa (tarvittaessa betonilaatta). Suositeltava raekoko on 2-8 mm. FANN Blue 2200L asetetaan (vaakasuoraan) kaivantoon ja ankkuroidaan tarvittaessa. Tarvittaessa säiliön ympärille levitetään vähintään 25 cm kerros samaa soraa kuin pohjalle. Sora tiivistetään huolellisesti, varsinkin säiliön alaosan alueella. On myös mahdollista täyttää olemassa olevilla massoilla, 32 mm asti ilman suuria ja teräviä kiviä, hyvin tiivistettynä erityisesti säiliön alaosaan vasten. Loput kaivannosta täytetään paikalta aiemmin kaivetuilla mailla. Täyttökorkeus saa olla enintään seuraavan taulukon mukainen:

Suurin täyttökorkeus säiliön päältä	Pohjavesi	Edellytykset
1,7 m	Korkein pohja - veden taso lähtöputken alareunaan säiliössä	Täyttö olemassa olevilla massoilla

Tuuletus

FANN Blue 2200L:n tuuletus hoidetaan liittämällä se rakennuksen tuuletettuun viemäriin. HUOMAA! Tuuletus toimii parhaiten, jos tuuletusputki kohoaa yli harjan. Viemärintuuletukseen ei saa asentaa alipaineventtiiliä tai muuta vastaavaa laitetta.

Käyttö

Yleistä – Saostussäiliöt kuuluvat rakennusviranomaisten valvontaan.

Tyhjennysväli – FANN Blue 2200L on mitoitettu varastoimaan 1 m³ WC+ harmaavesistä syntyvää lietettä, mikä tavallisesti vastaa vähintään vuoden lietekertymää 5 henkilön taloudessa. Lietteen tyhjennys tulee tehdä ennen kuin lietteen määrä ylittää 1 m³, tällöin lietteen ylivuotoriski on pienin. Lietteen tyhjennys tehdään miesluukun kautta. Lietteen tyhjennyksen jälkeen FANN Blue 2200L täytetään vedellä.

Tarkastus/puhdistus – lähtöyhde on käsiteltävissä FANN Blue 2200L:n miesluukun kautta.

Huuhteluvesi – Käyttöveden puhdistuslaitteen (uraanisuo datin, pehmennyssuo datin tai vastaava) huuhteluvesiä ei saa johtaa jätevesijärjestelmään. Tämä voisi muuttaa veden kemialla merkittävästi, millä voi olla negatiivinen vaikutus saostussäiliön ja seuraavien puhdistusvaiheiden toimintaan.

Nimelliskapasiteetti

Nimelliskapasiteetti (NC) on saostussäiliön kokonaisvesitilavuus pyöristettynä alaspäin lähimpään täyteen m³. Vähimmäiskoko on NC 2 m³. Liitäntäputken halkaisija 110 mm riittää kokoon NC 6 asti.

Vuorokausivirtaama

FANN Blue 2200L on tarkoitettu viiden henkilön WC+harmaavesille tai 10 henkilön harmaavesille, mikä vastaa noin 1 m³/vrk.

Vesitiiviys

Saostussäiliölle suoritetaan pneumaattinen painekoe standardin SS-EN 12566-1/A1:2004 mukaisesti.

Lujuus

Säiliön lujuuden esittämiseen on monta eri menetelmää. Standardin SS-EN 12566-1 / A1:2004 mukaisessa testissä säiliö kaivetaan maahan ja määrätyn ajan päästä sen muodonmuutos mitataan. Muodonmuutoksen on oltava alle 20 %.

Pitkäaikaiskestävyys / materiaali

Perustana käytetään Verksnorm 1300:n vaatimuksia, joissa ennen kaikkea neljää tekijää käytetään kestävyuden arviointiin: UV-kestävyys muille kuin mustille materiaaleille, pitkäaikaiskestävyys, kestävyys pintahalkeamia vastaan ja kutistumiskerroin. FANN Blue 2200L on rotaatiovalettua polyeteeniä, joka on testattu ja täyttää vaatimukset.



LIITE III – SUORITUSTASOILMOITUS

Nro FANN Blue 2200L-1-sve

1. Tuotetyypin yksilöllinen tunnistus:

FANN Blue 2200L

2. Tyyppi-, erä- tai sarjanumero tai muu merkintä, jonka avulla rakennustuotteet voidaan tunnistaa, kuten 11. artiklan 4. kohdassa edellytetään: Jokaiseen säiliöön on liimattu tuotetarra. Se on kiinnitetty säiliön pitkälle sivulle.

3. Valmistajan ennakoima, sovellettavan yhdenmukaistetun- erittelyn mukainen rakennustuotteen aiottu käyttötarkoitus tai -tarkoitukset: Kotitalouksien jätevesijärjestelmiin tarkoitettu saostussäiliö, asukasvasteluku enintään 50. FANN Blue 2200L on valmistettu käsittelemään asukasvasteluvun 5 kotitalousjätevedet, WC+harmaavesi.

4. Valmistajan nimi, rekisteröity kaupp nimi tai tavaramerkki sekä yhteysosoite, kuten 11. artiklan 5. kohdassa edellytetään: FANN VA-tekniik AB, Reprovägen 5, 183 77 Täby, Ruotsi

5. Mahdollisen valtuutetun edustajan, jonka toimeksiantoon kuuluvat 12. artiklan 2. kohdassa eritellyt tehtävät, nimi ja yhteysosoite: Ei sovellettavissa.

6. Rakennustuotteen suoritusasteen pysyvyyden arviointi- ja varmennusjärjestelmä(t) liitteen V mukaisesti: 3.

7. Jos kysymyksessä on yhdenmukaistetun standardin piiriin kuuluvan rakennustuotteen suoritusasteilmoitus: RISE, Research institutes of Sweden, NB0402 (tilavuus, vuorokausivirtaama, vesitiiviys, muodonmuutos ja puhdistuskyky) sekä PIA, Prüfinstitut für Abwassertechnik GmbH, NB1739, (materiaaliominaisuudet) ovat suorittaneet ensimmäisen tyyppitestauksen järjestelmän 3 mukaisesti ja laatineet testausraportit:

RISE: 9P08942 ja 2F000942 PIA:
PIA2016-DH-1603-1034A.01

8. Ei sovellettavissa tähän tuotteeseen.

9. Ilmoitettu suoritusaste:

Ominaisuus	Arvo	Tekninen standardi
Nimelliskapasiteetti	2 m ³	SS-EN 12566-1/A1:2004
Vesitiiviys	Hyväksytty	SS-EN 12566-1/A1:2004
Muodonmuutos	Hyväksytty MÄRKÄNÄ Maatäytön vahvuus: 1,7 m Pohjaveden korkeus: 0,9 m	SS-EN 12566-1/A1:2004
Puhdistuskyky	0,06 g	SS-EN 12566-1/A1:2004
Materiaaliominaisuudet	Hyväksytty	SS-EN 12566-1/A1:2004
Paloluokitus	NPD	

Maatäyttö (cm) säiliön yläpuolella, 1700 kg/m²



1. Edellä kohdissa 1 ja 2 yksilöidyn tuotteen suoritusaso on kohdassa 9 ilmoitettujen erittelyjen mukainen.

Tämä suoritusasoilmoitus on annettu kohdassa 4 ilmoitetun valmistajan yksinomaisella vastuulla.

Valmistajan puolesta allekirjoittanut

A handwritten signature in blue ink, appearing to read "Tommy Svärd", written over a horizontal line.

Tommy Svärd, toimitusjohtaja,

FANN VA-Teknik AB
FANN Ympäristöteknikka Oy
FANN Miljøteknikk AS

Täby, 10. helmikuuta 2020



FANN Ympäristötekniikka Oy

Mikkolantie 13 B
33470 YLÖJÄRVI

Puh. 050 - 350 5918, 040 - 809 3711
myynti@fann.se pro.fann.se/fi



www.fann.se